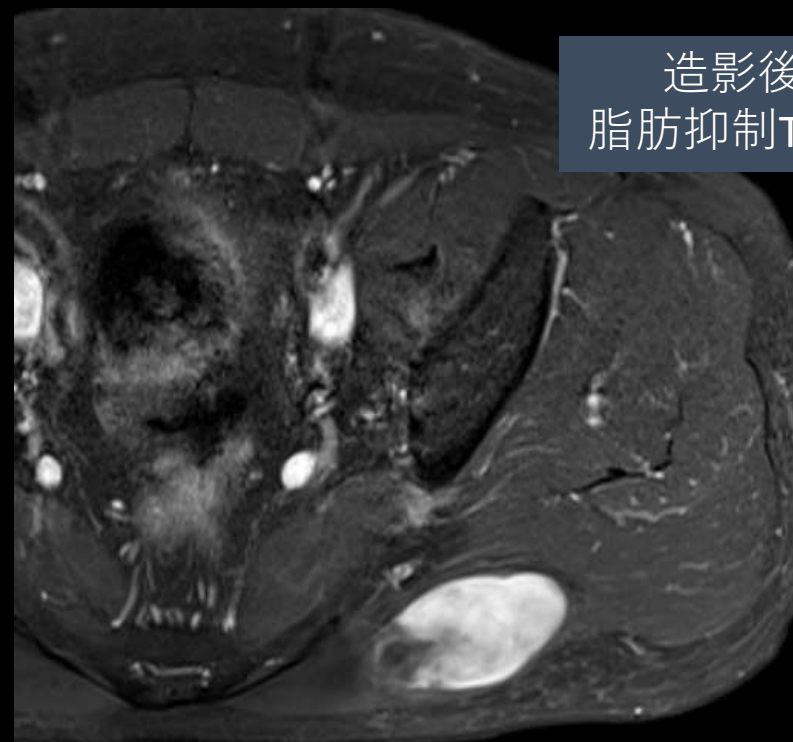
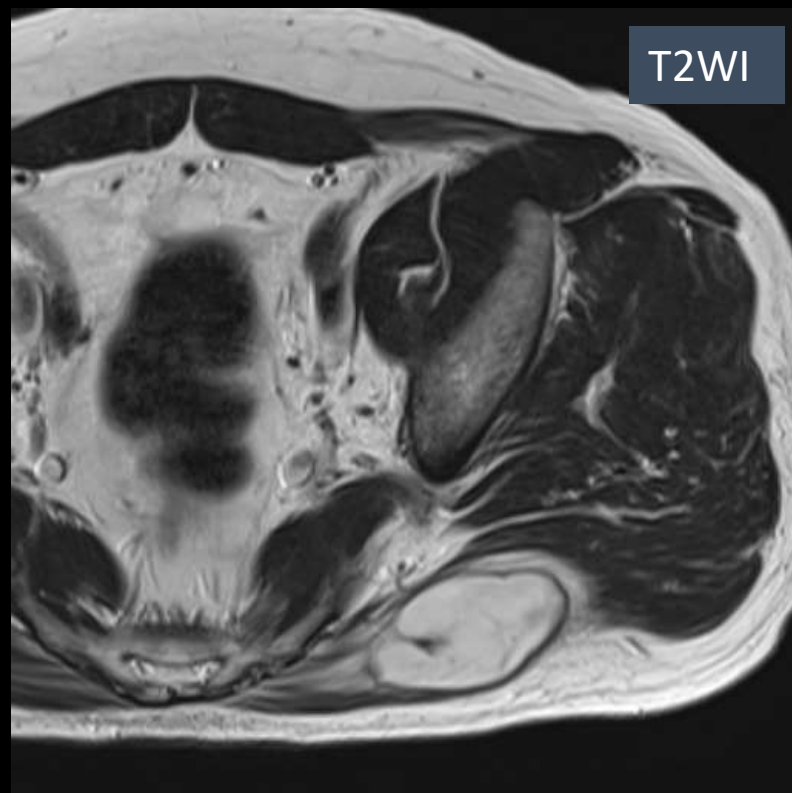
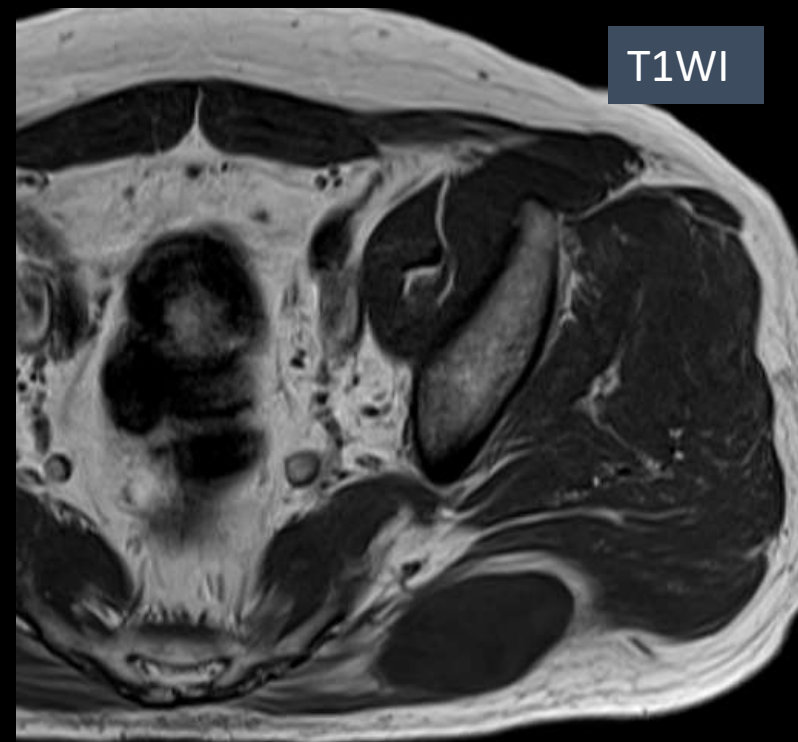


演題 1

MRI 横断像

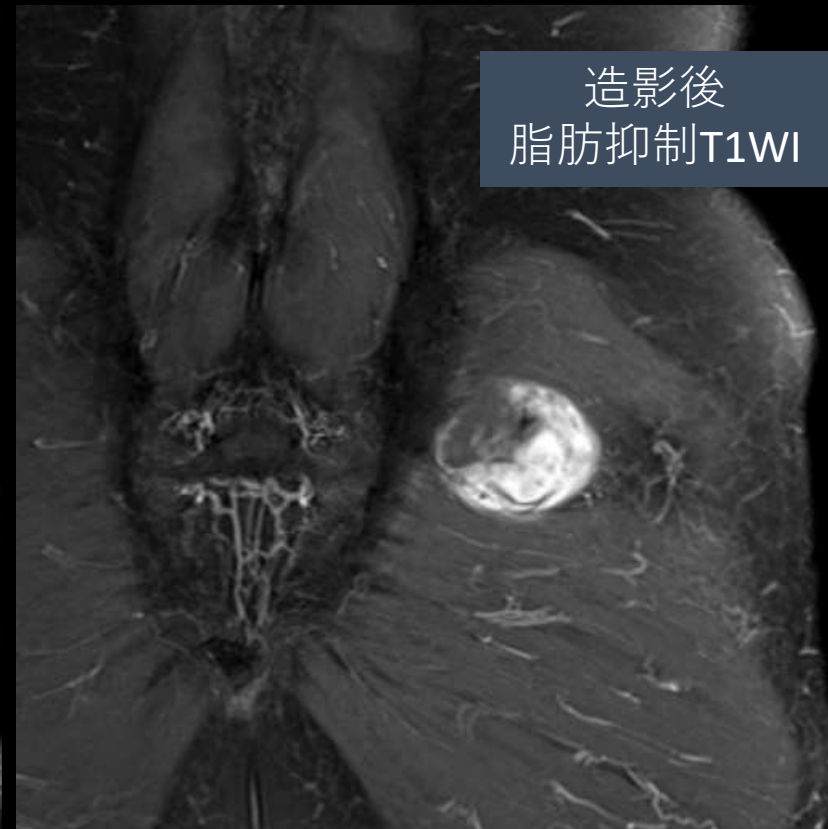
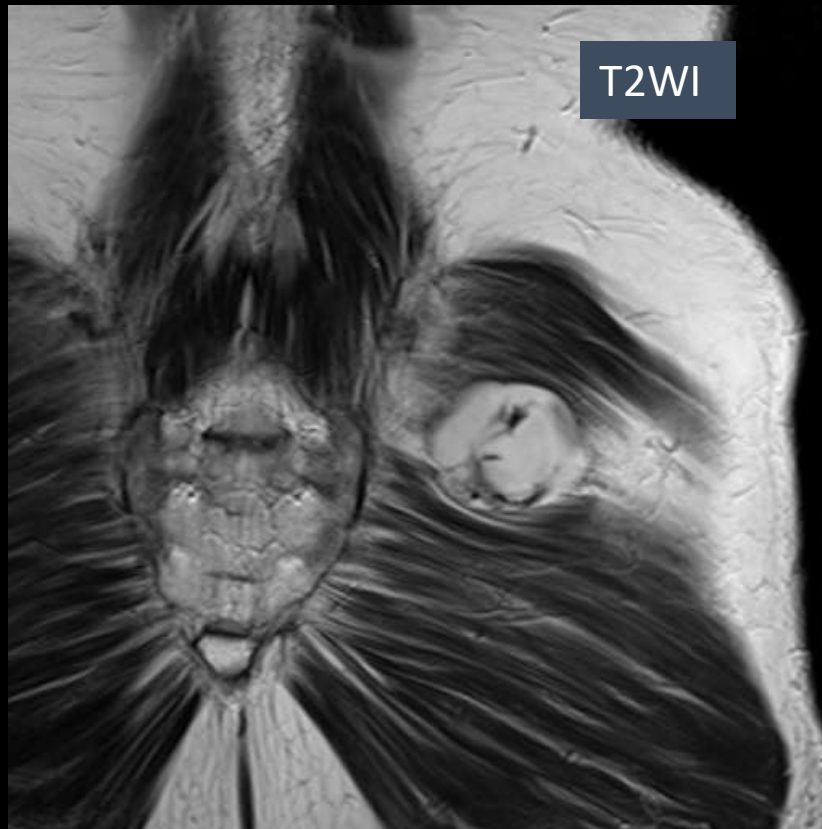


MRI 冠状断像

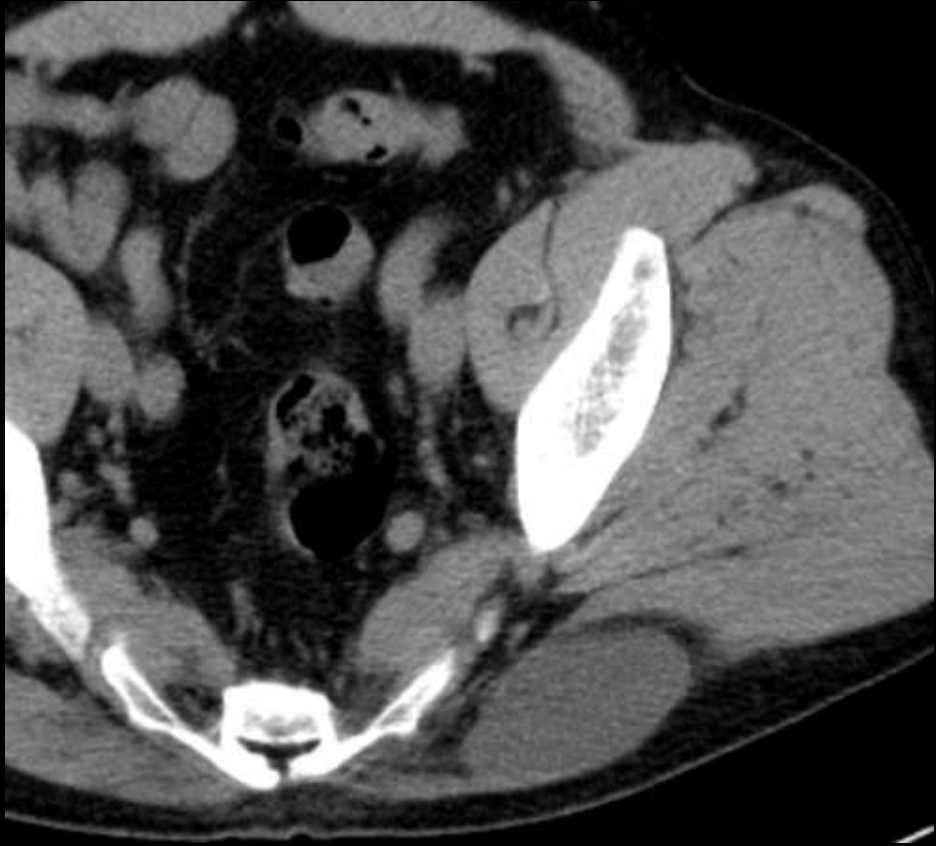
T1WI

T2WI

造影後
脂肪抑制T1WI

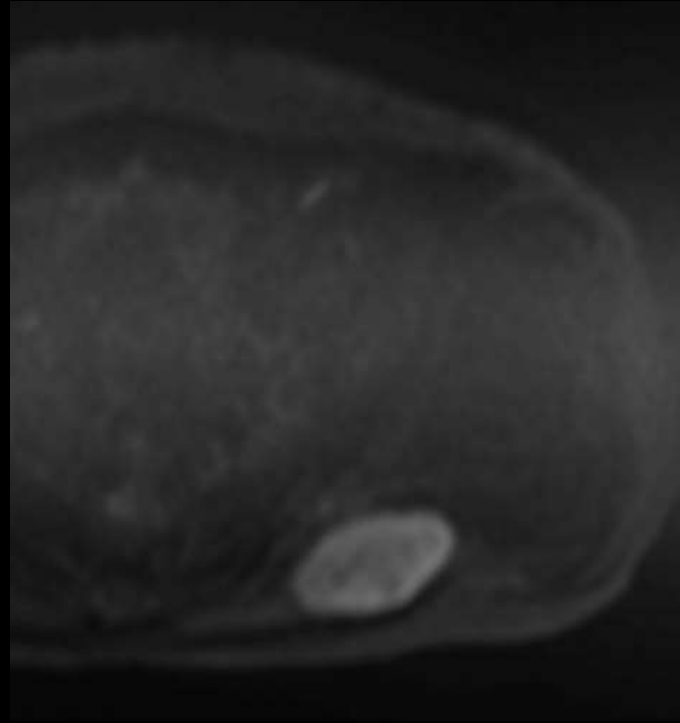


CT画像

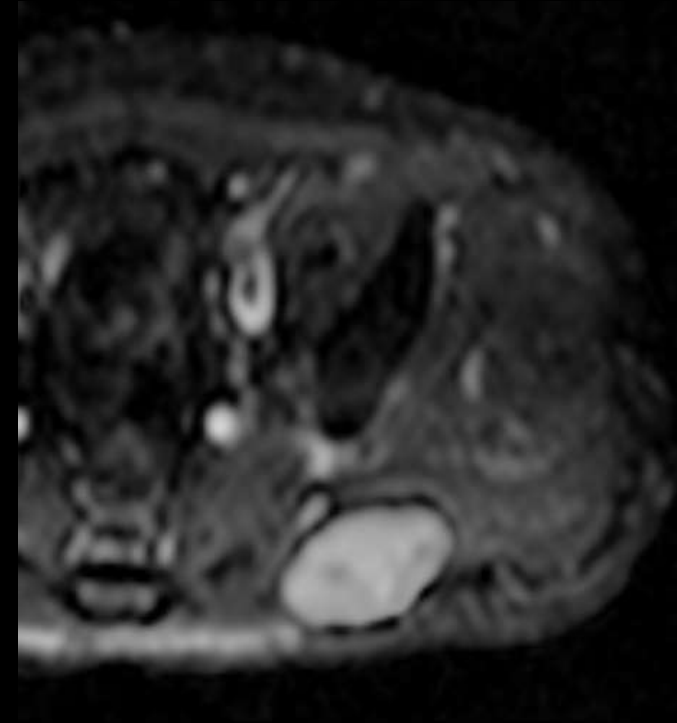


MRI画像

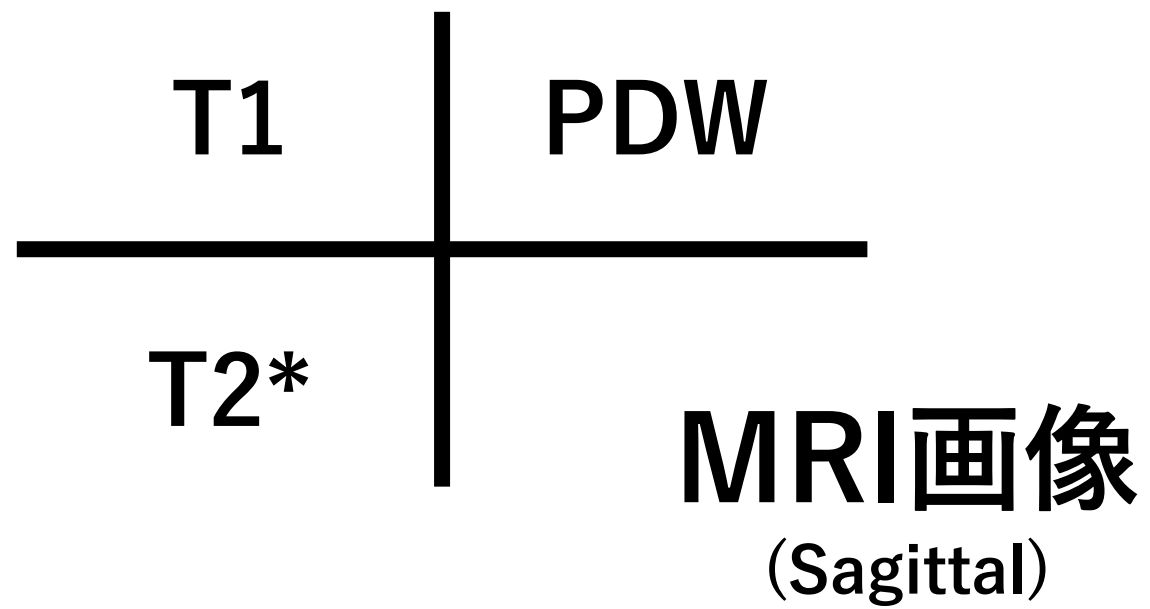
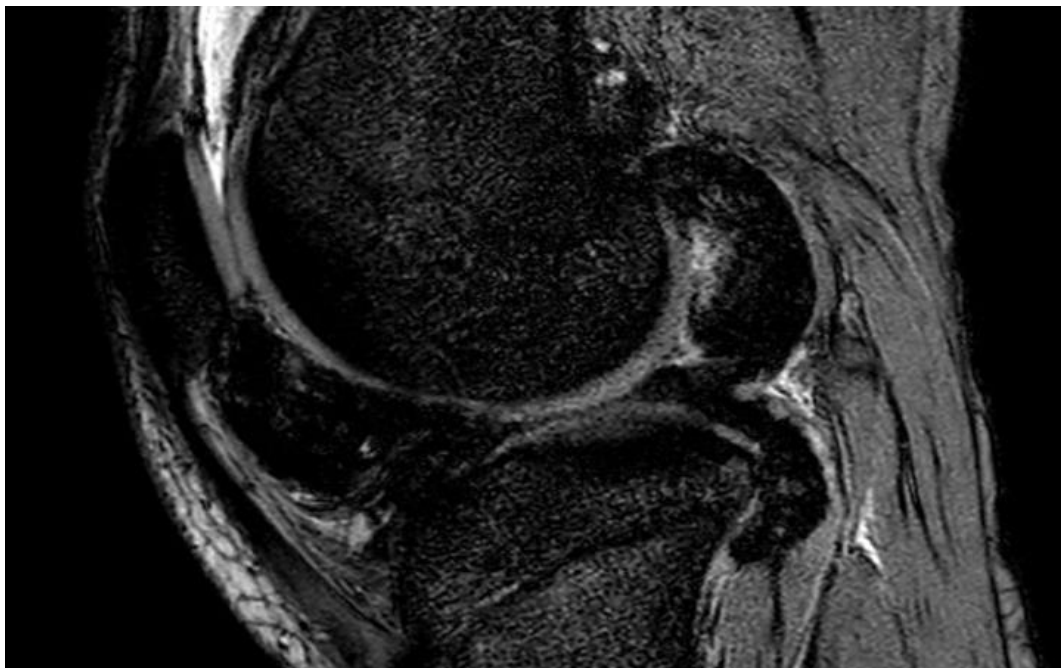
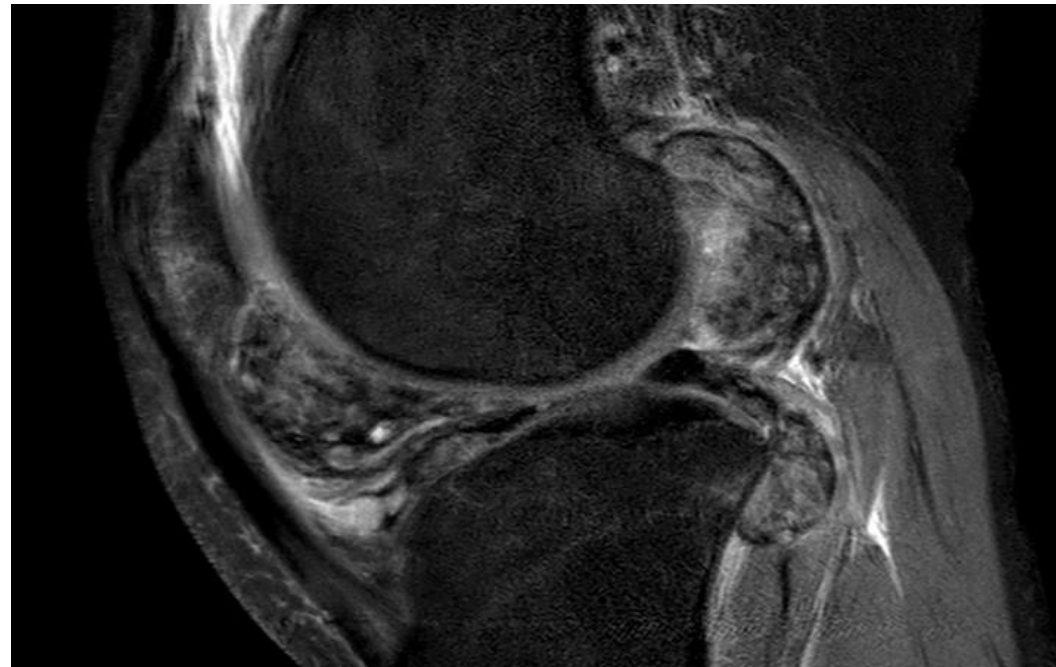
DWI



ADC



演題 2
右膝關節腫瘍
22歲男性





MRI画像
T2
(axial)

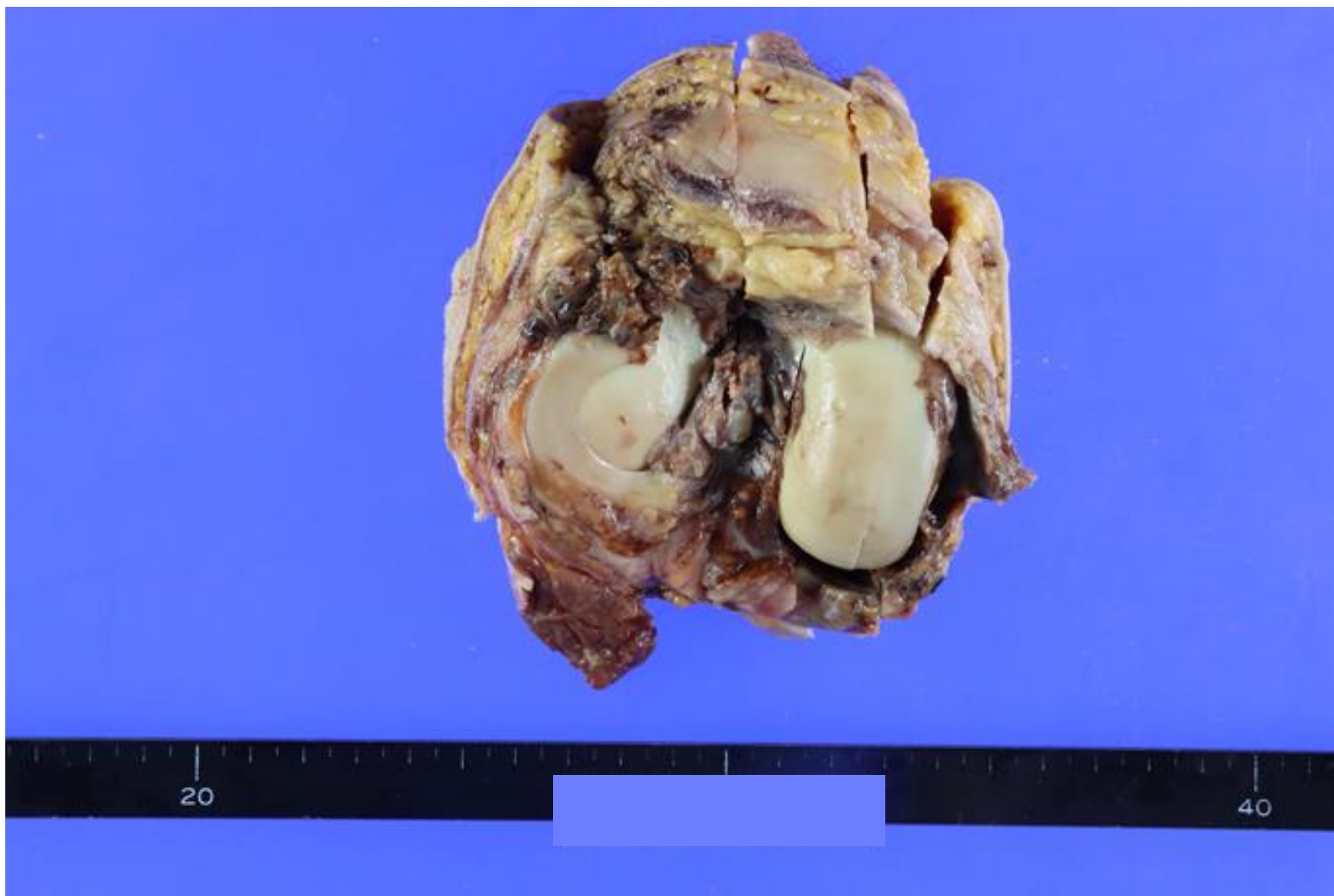
CT画像 (鏡視下切除後画像)



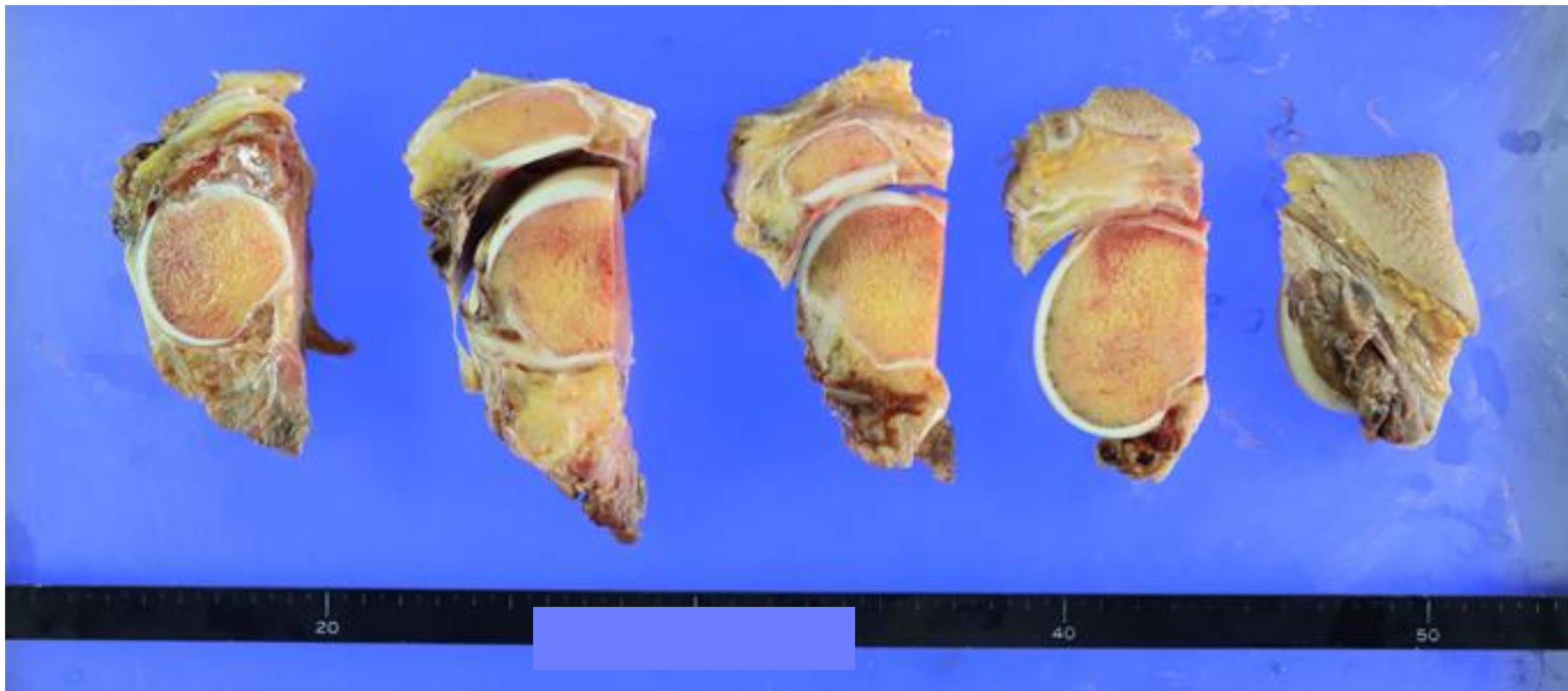
手術検体肉眼写真



手術検体肉眼写真



手術検体肉眼写真



演題 3

左臀部軟部腫瘍の1例

本田行平₁₎, 川端健二₁₎, 村田博昭₂₎, 中村ハルミ₃₎, 朴将源₄₎, 小西英一₅₎

- 1) 松下記念病院臨床検査科
- 2) 松下記念病院整形外科
- 3) 大阪国際がんセンターゲノム病理ユニット
- 4) 関西医科大学附属病院がんセンター
- 5) 京都府立医科大学人体病理学

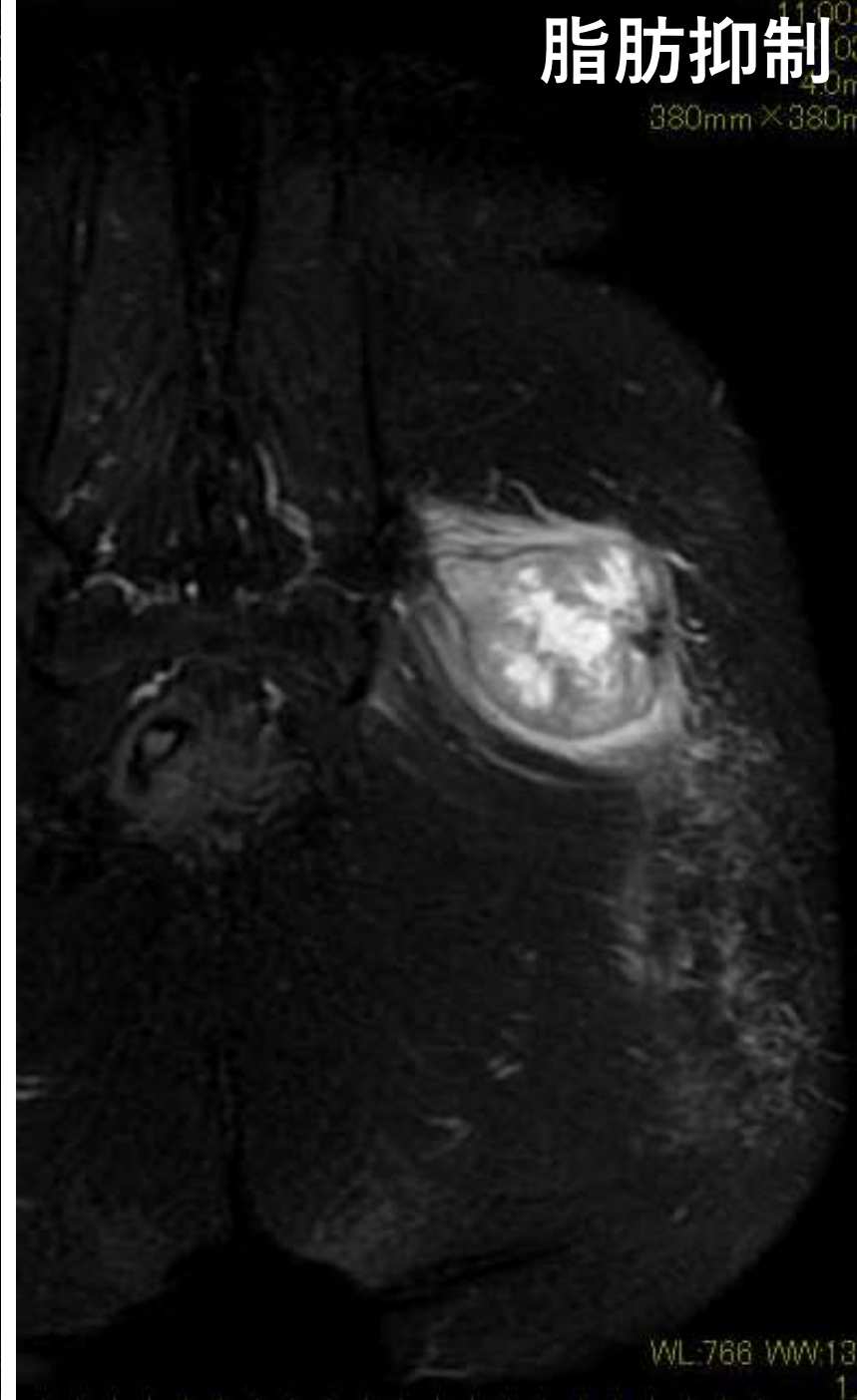
症例：72歳女性

既往：41歳時 子宮筋腫に対して子宮全摘

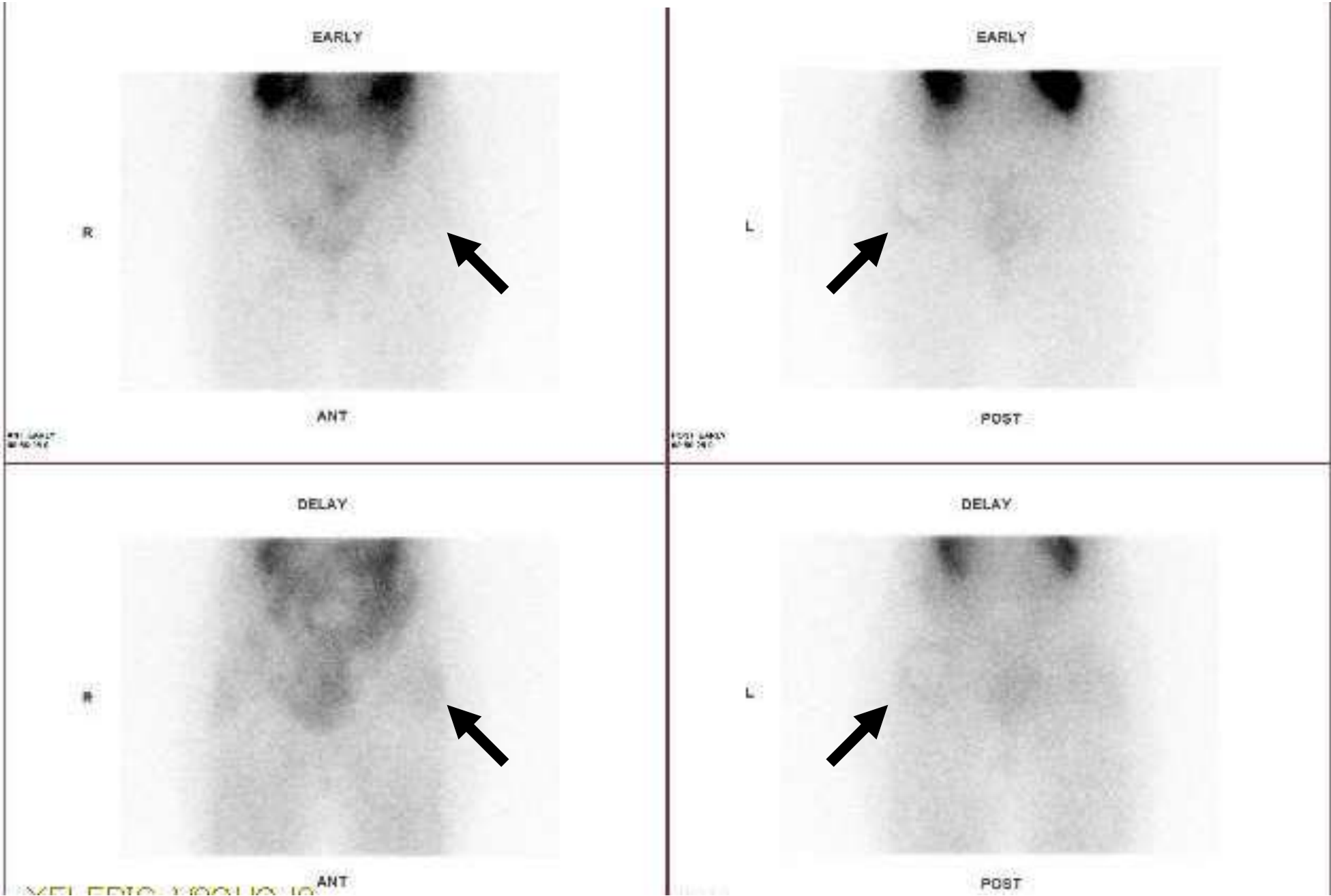
家族歴：特記事項なし

現病歴：

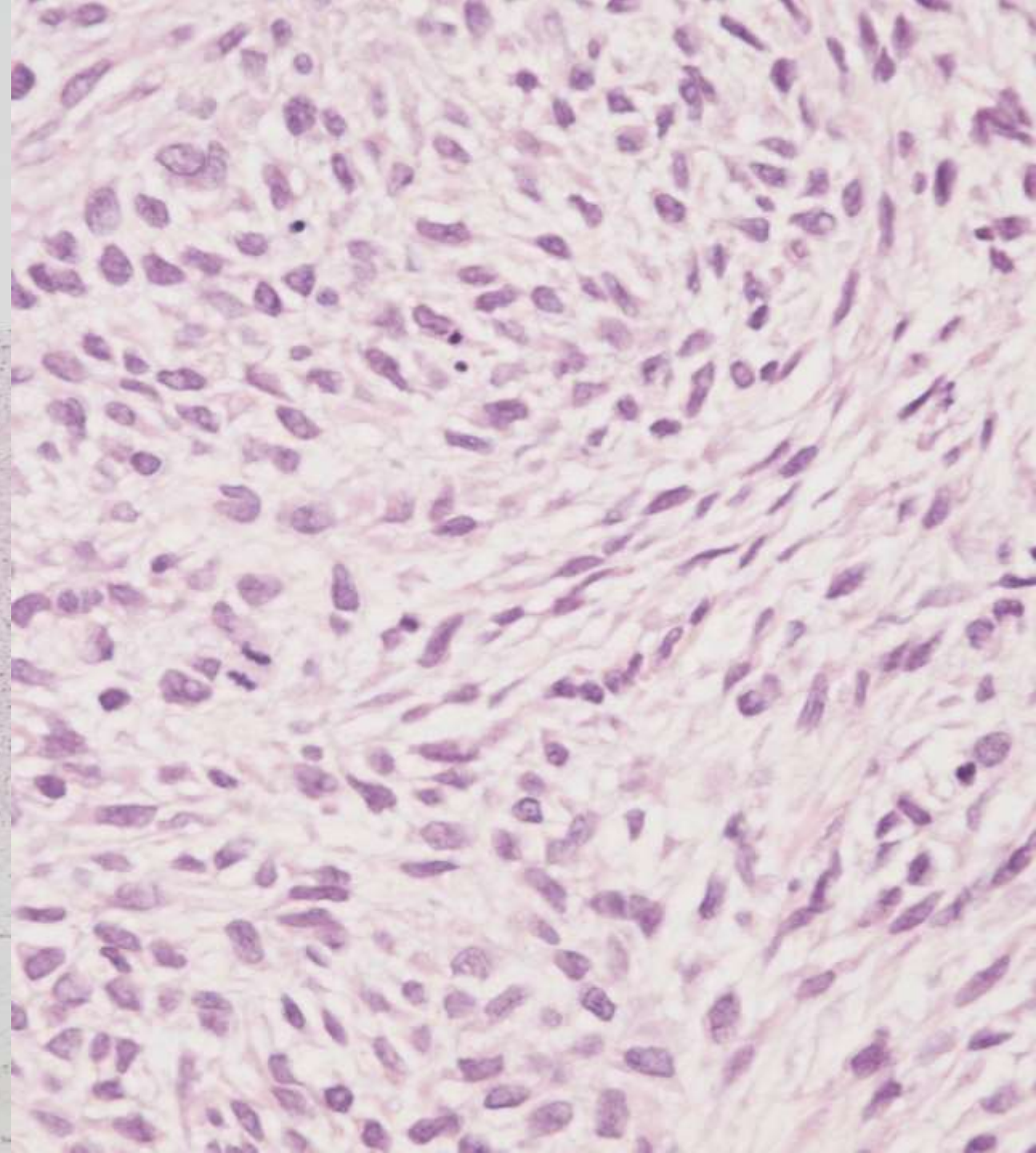
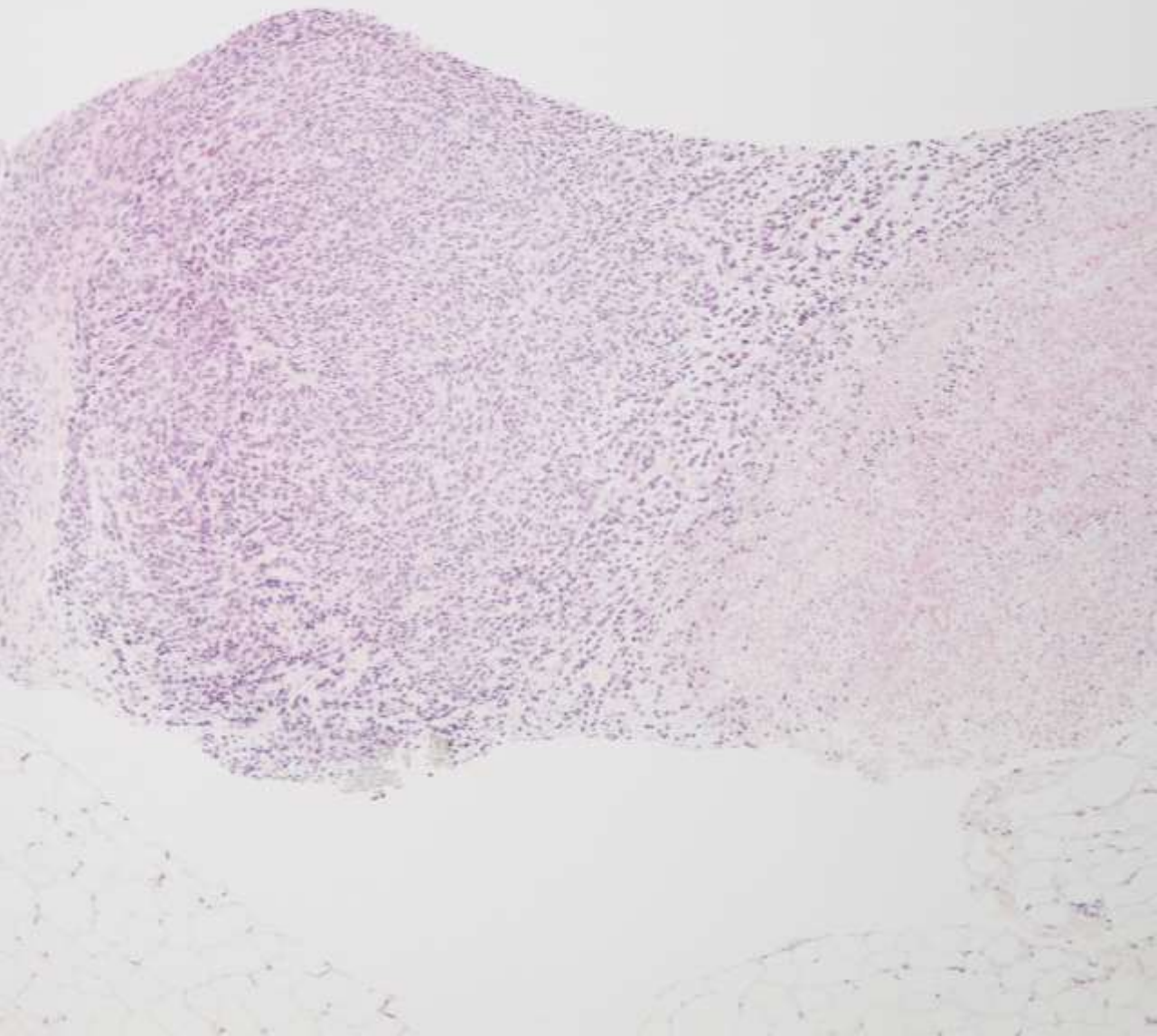
X年2月頃より左臀部に軽度疼痛を伴う弾性硬の腫瘤を自覚し、4月7日に前医を受診した。臀筋内血腫疑いでMRI撮像後経過観察となったが、5月19日の再診時に腫瘤の増大、疼痛の増強をみとめ、精査加療目的で当院を紹介受診した。針生検で spindle cell sarcoma, suspect of fibrosarcoma と診断され、治療目的に腫瘍摘出の方針となった。



201TI シンチグラフィ



針生検組織像



針生検免疫組織化学

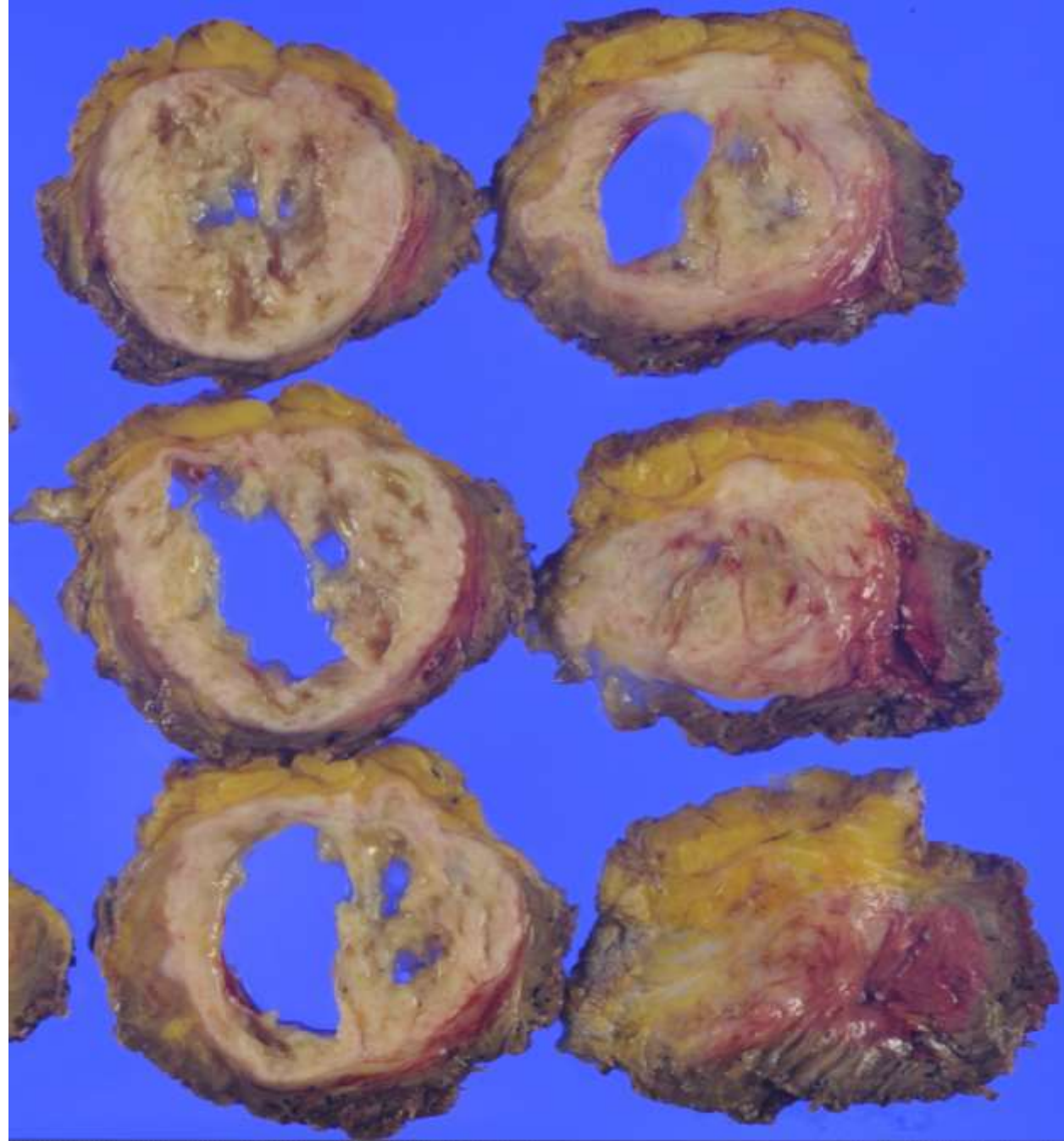
EMA(+), AE1/AE3(+, ごく一部), CD56(+, 一部)

Desmin(-), S100(-), α -SMA(-), CD34(-), MUC4(-), SS18(-)

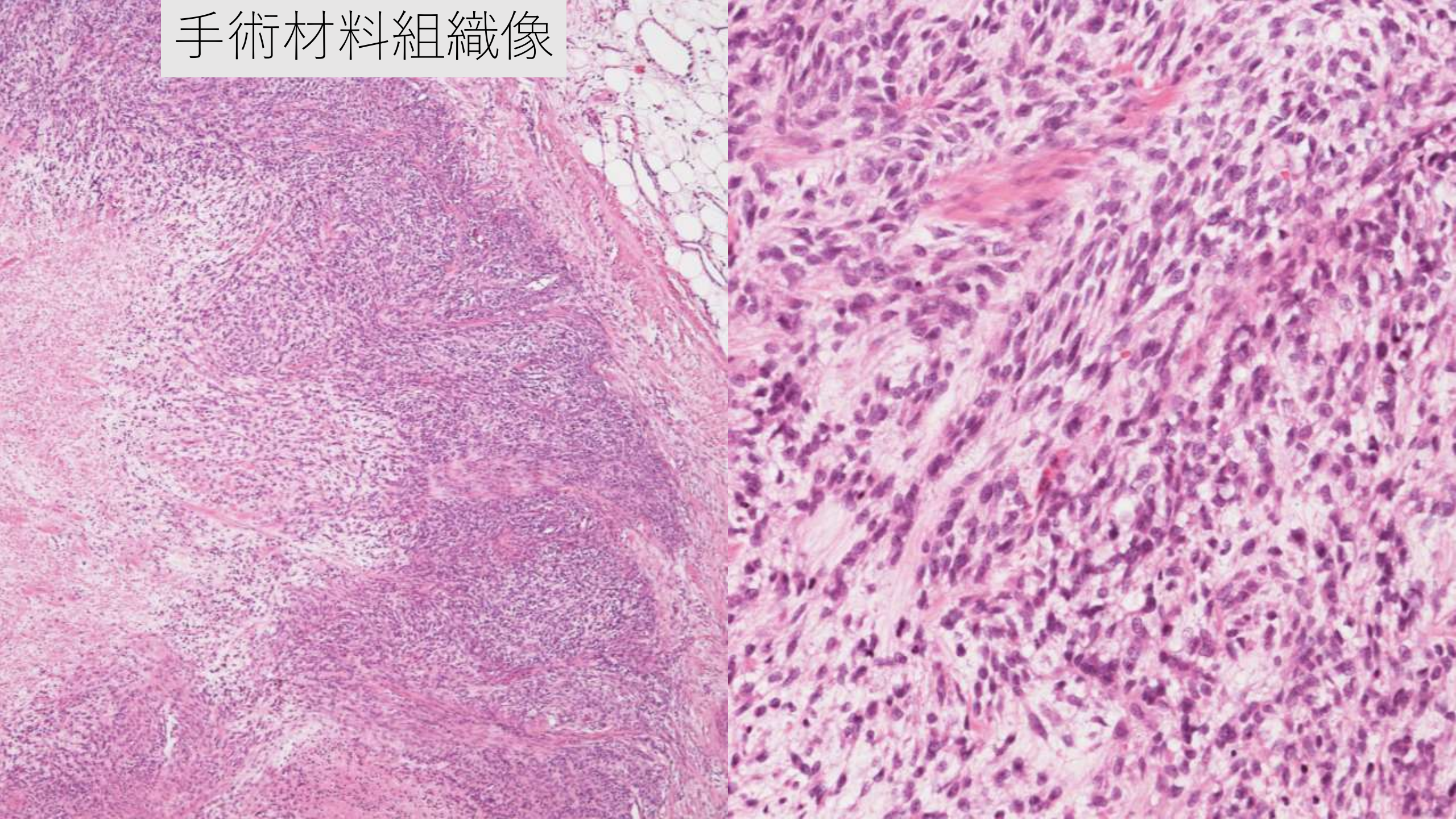
Ki-67 40% (hot spot)



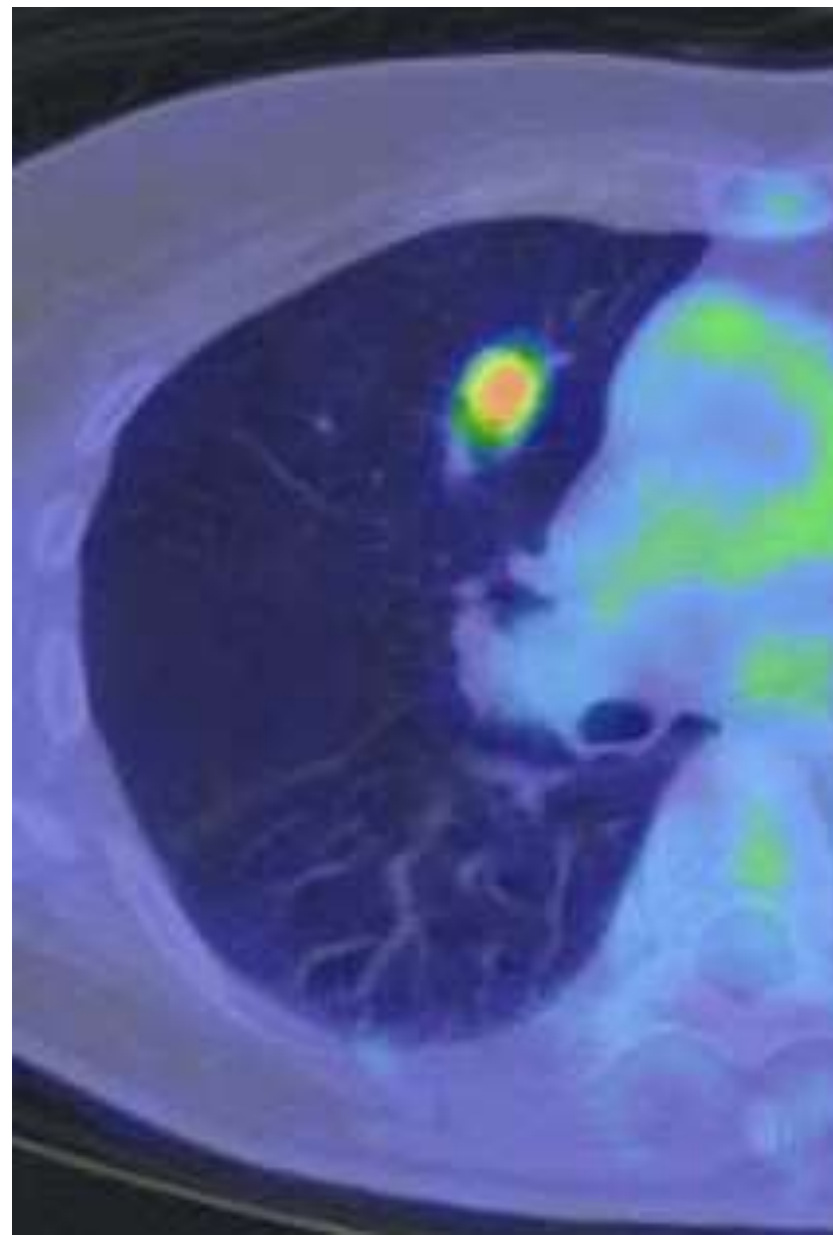
手術検体肉眼像



手術材料組織像



胸部単純CT (術後6ヶ月) ・ PET-CT (SUV max 2.6)



第67回 Bone Tumor Club 臨床画像（演題4）

2022年7月8日（金）17：30 Web conference

長野赤十字病院 滝沢桃子、伊藤以知郎

画像所見の要約

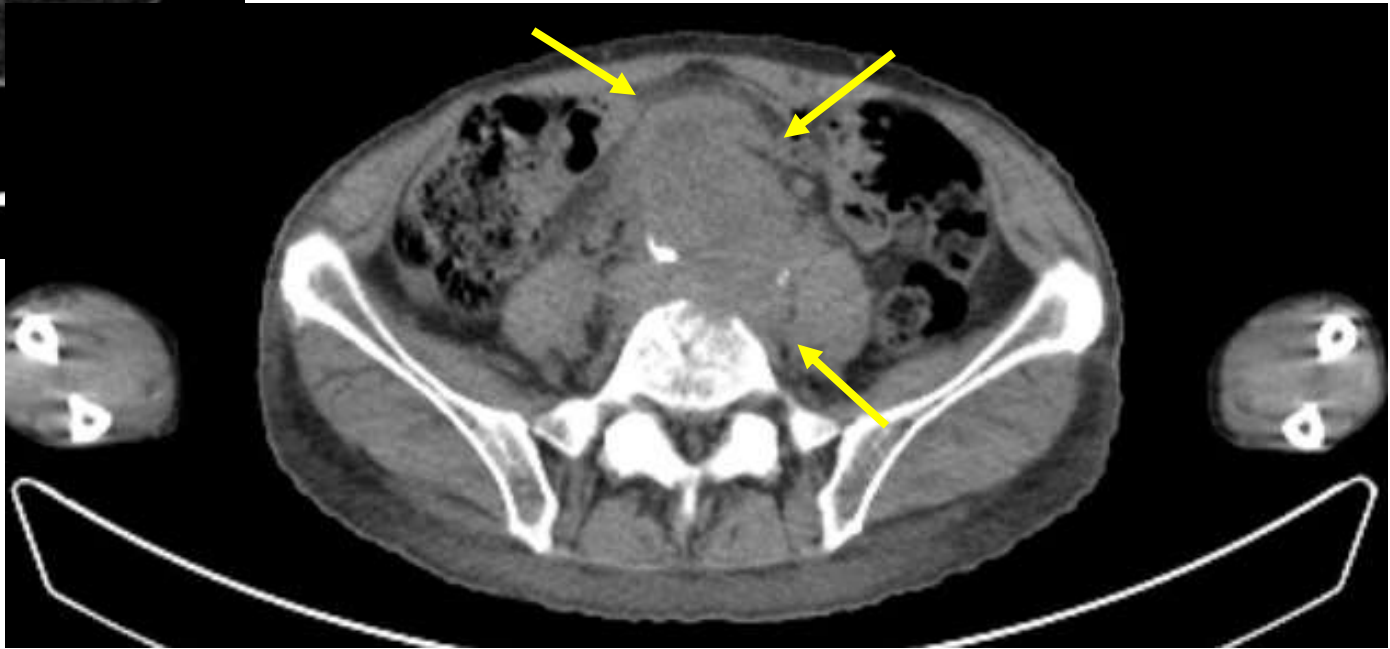
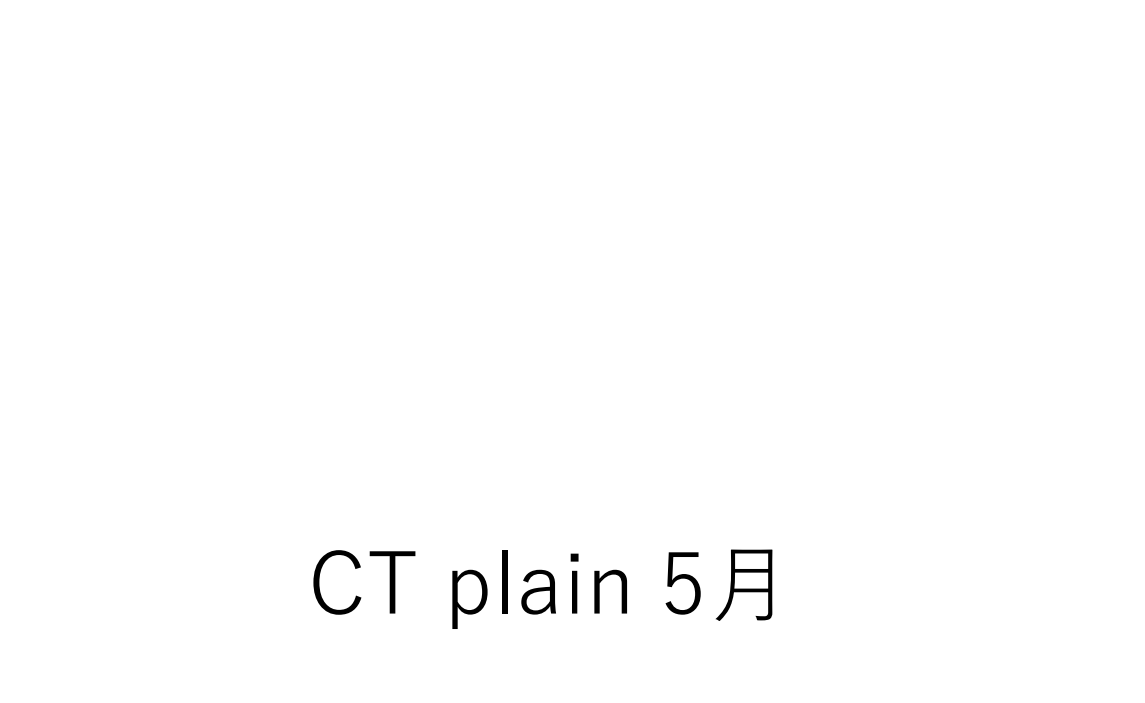
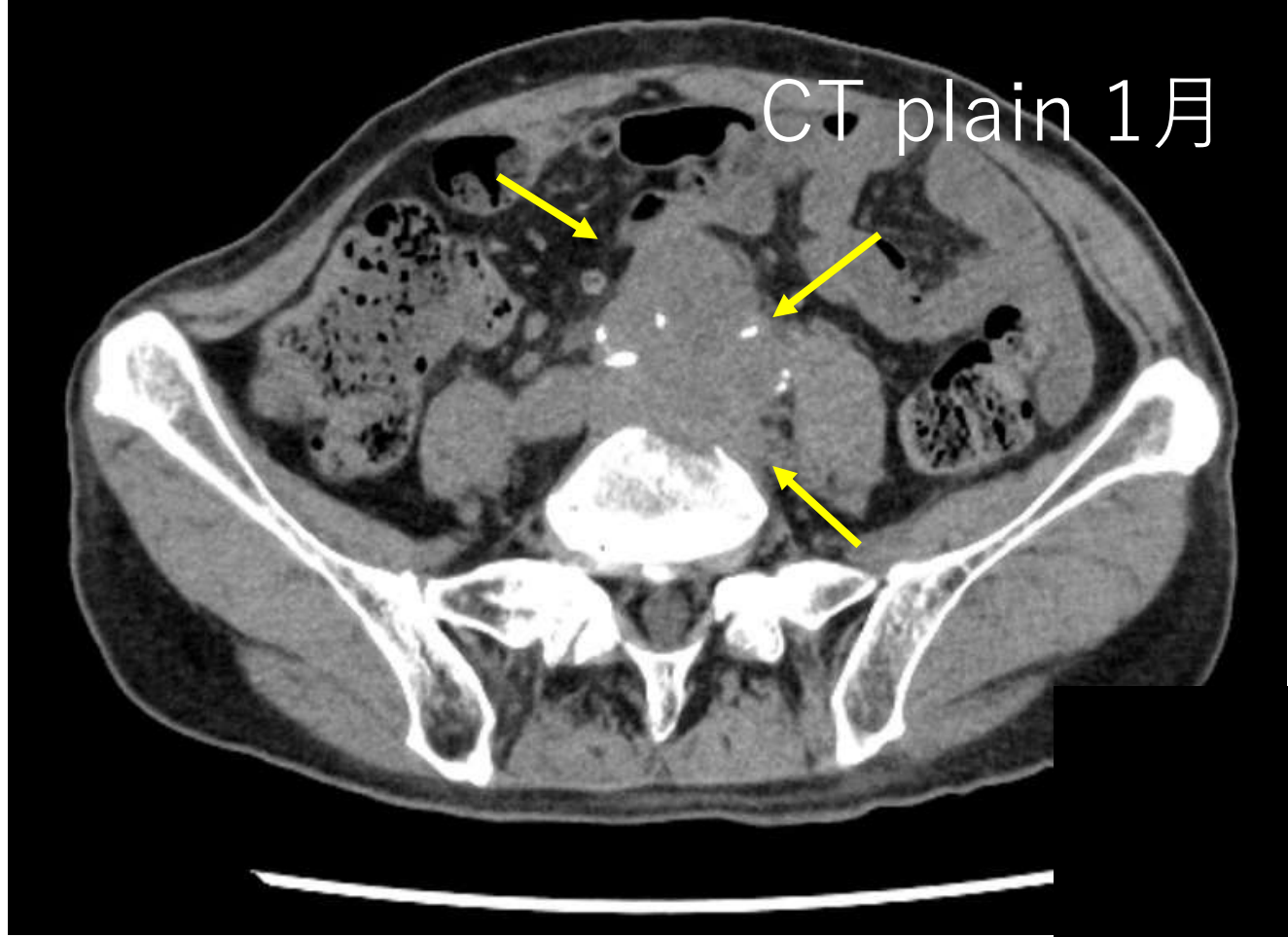
(長野赤十字病院症例)

- 腹大動脈分岐部を八方から囲むように、充実性腫瘍を認める。
- 1月よりも5月の方が増大している。
- 全身PET-CTでは、5月時点で左肺上葉と肝臓に転移と見られる病変あり。
- 大動脈分岐部付近に動脈内腔の血栓または腫瘍性所見はあるのか、放射線科の先生にご意見お願いしてあります。



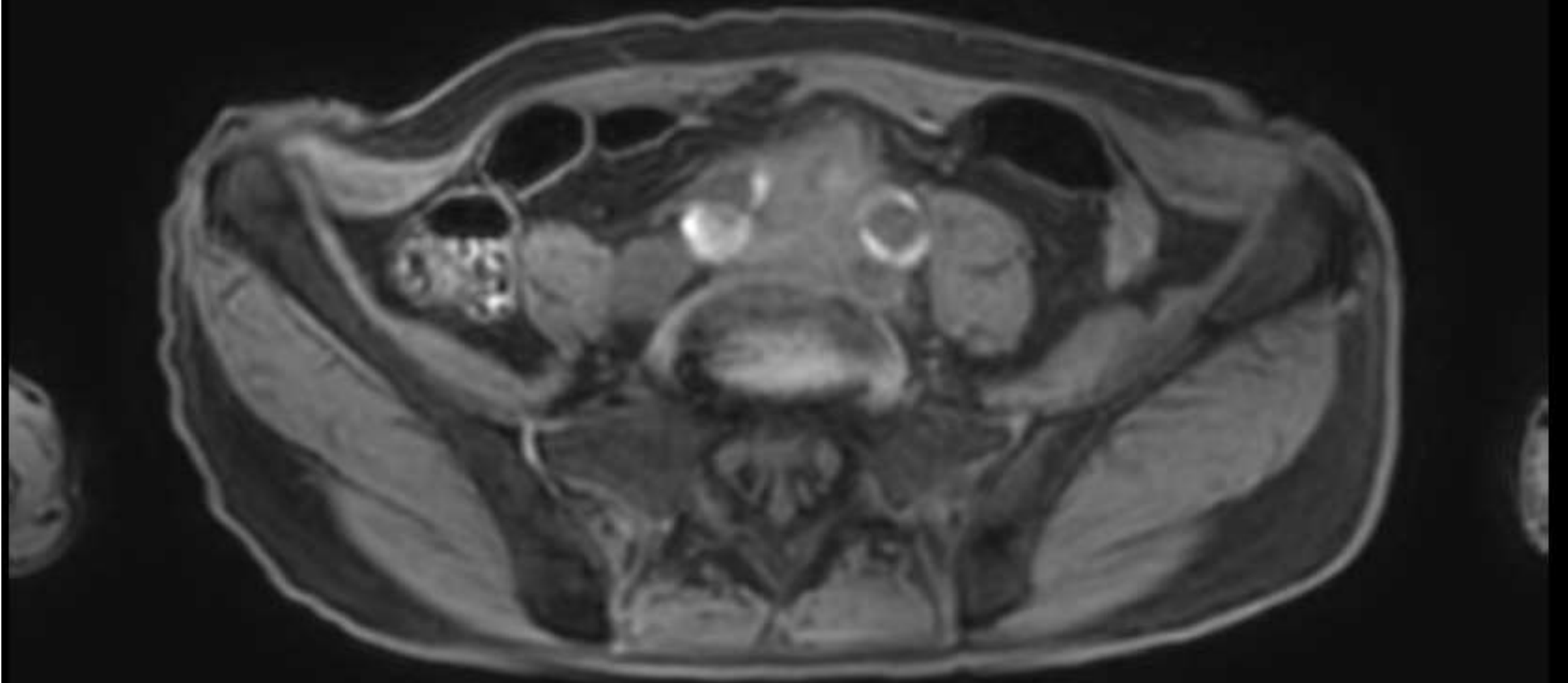
× THIN ↑ MIP ↓ MinIP ↓ AVE ↻ 3 mm ↑↓

× THIN ↑ MIP ↓ MinIP ↓ AVE ↻ 3 mm ↑↓

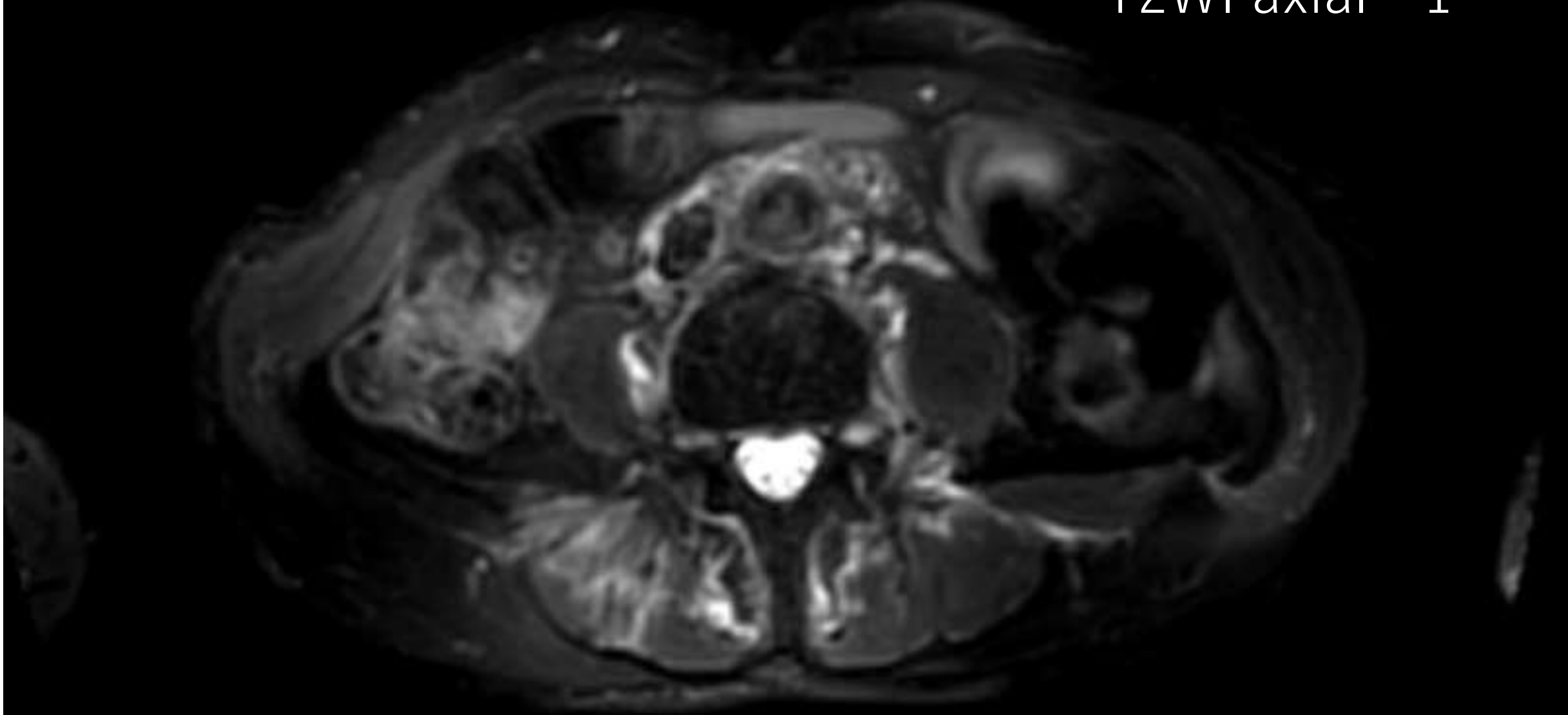




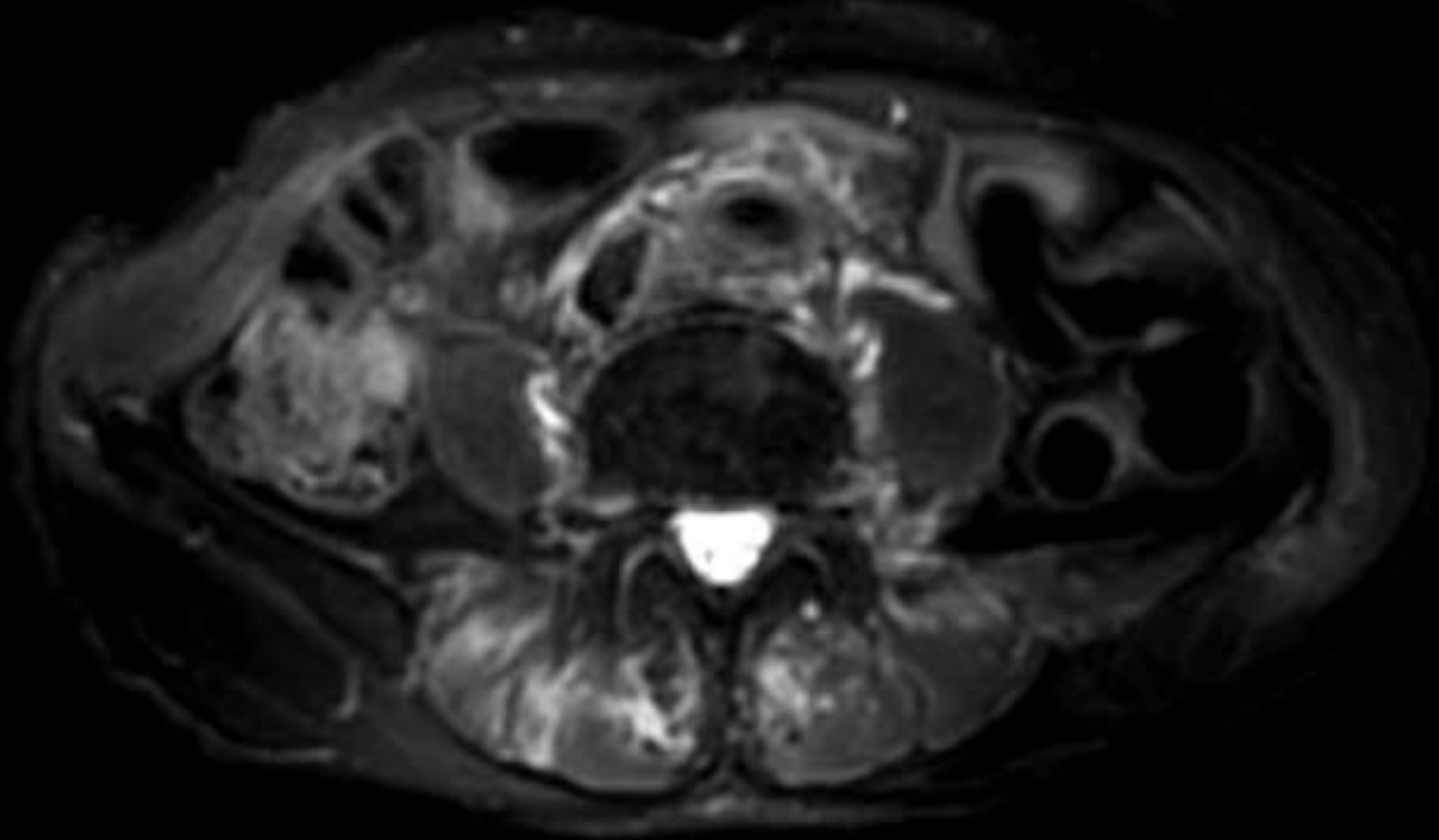
DIXON



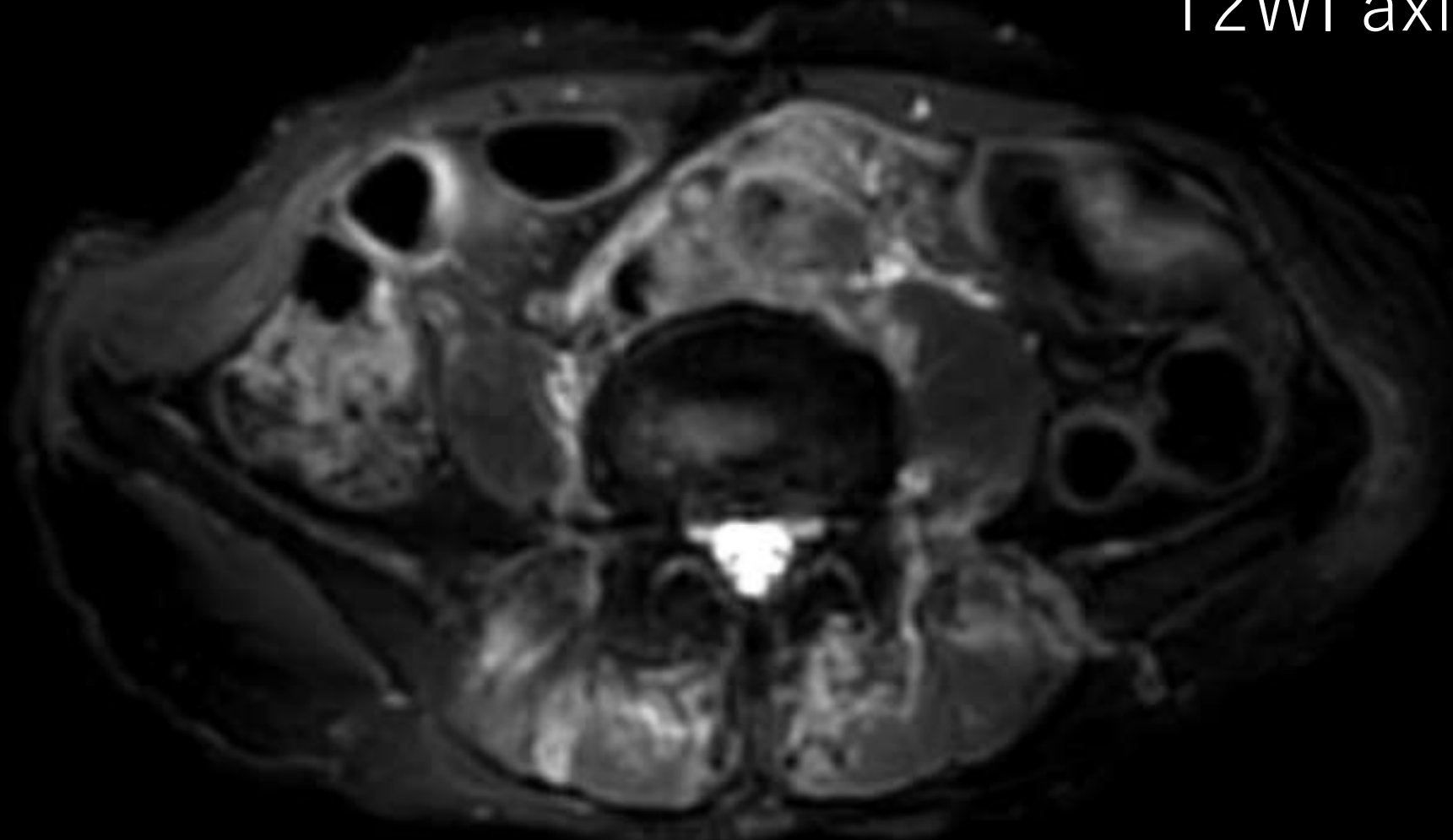
T2WI axial 1



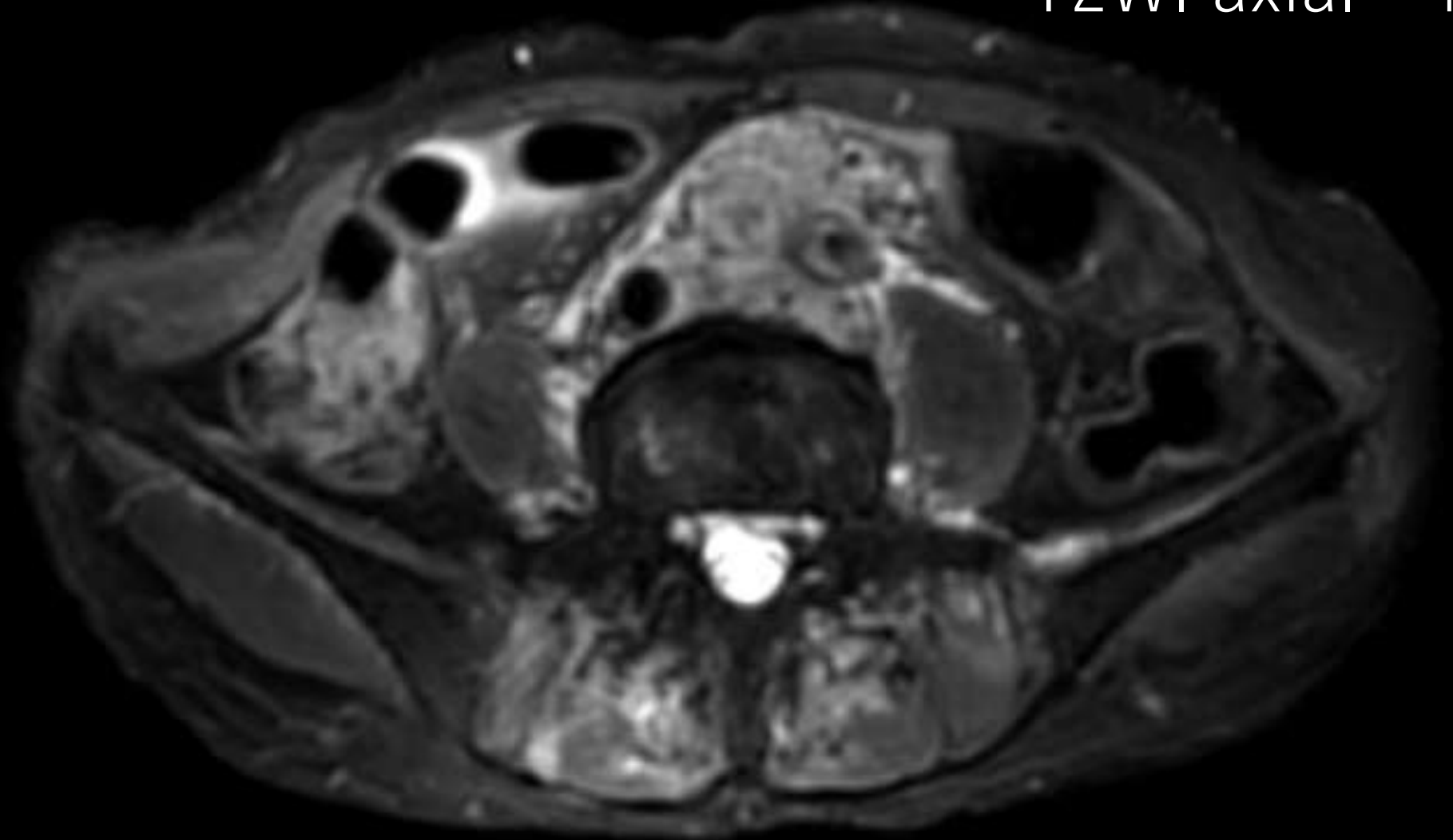
T2WI axial 2



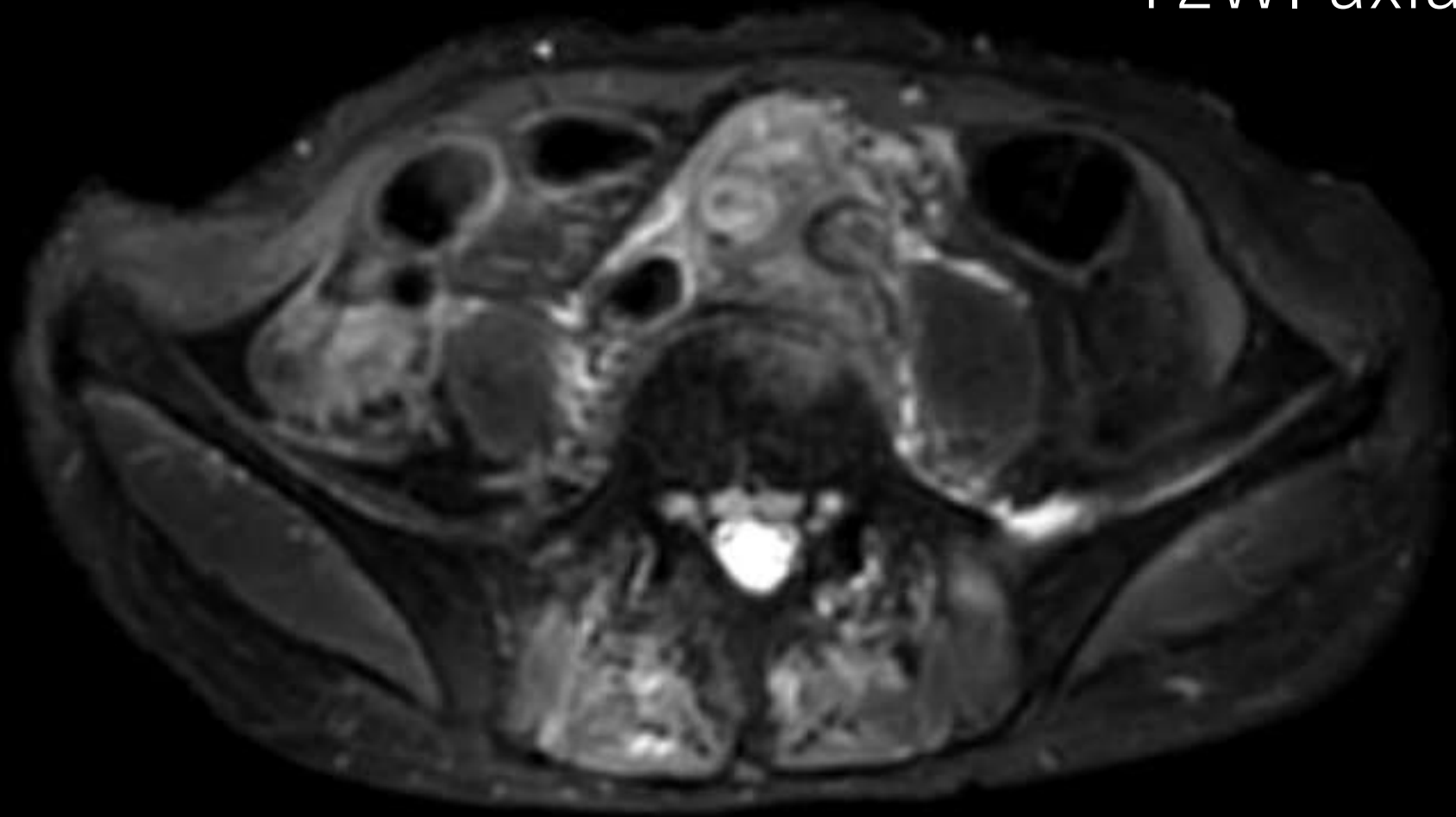
T2WI axial 3



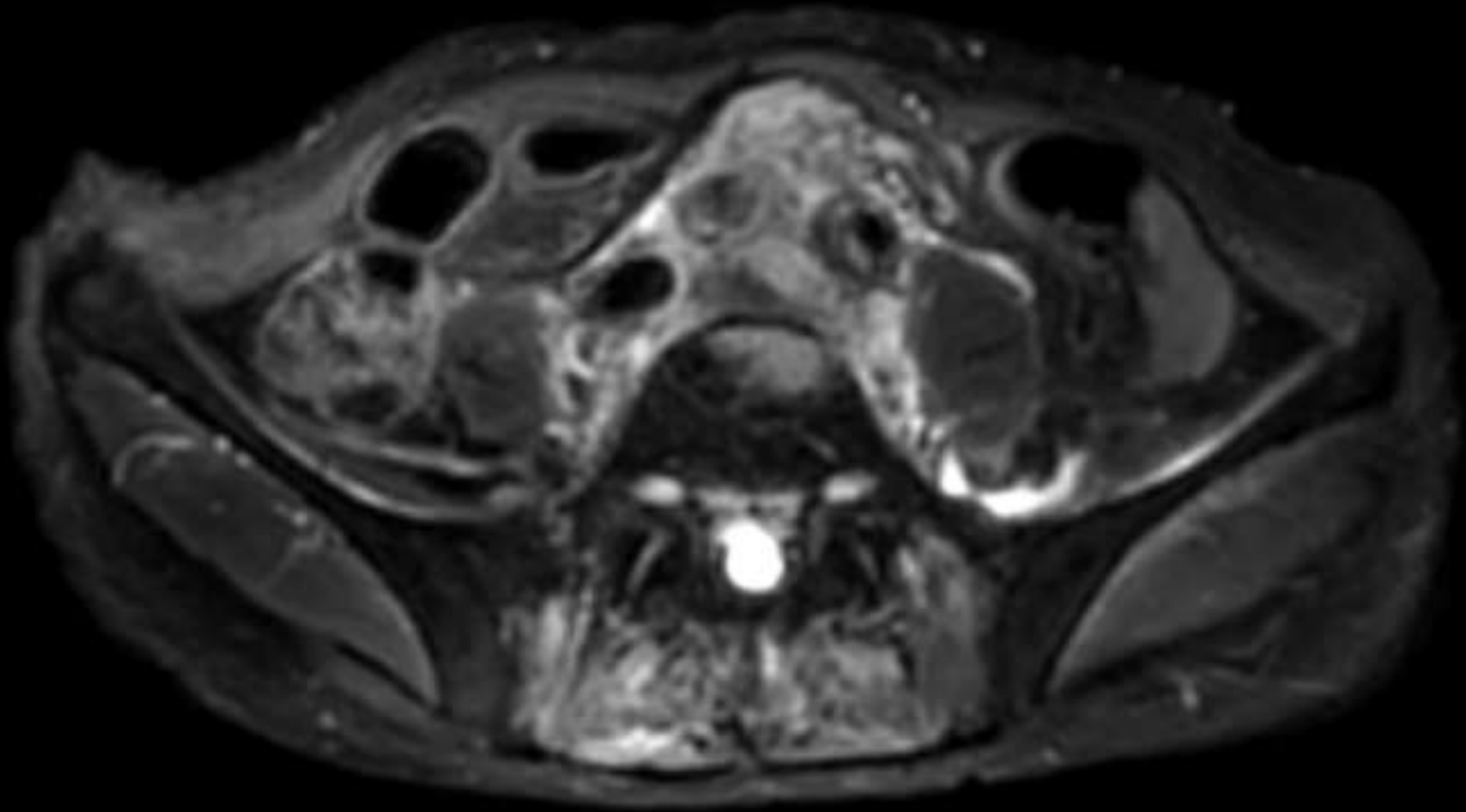
T2WI axial 4



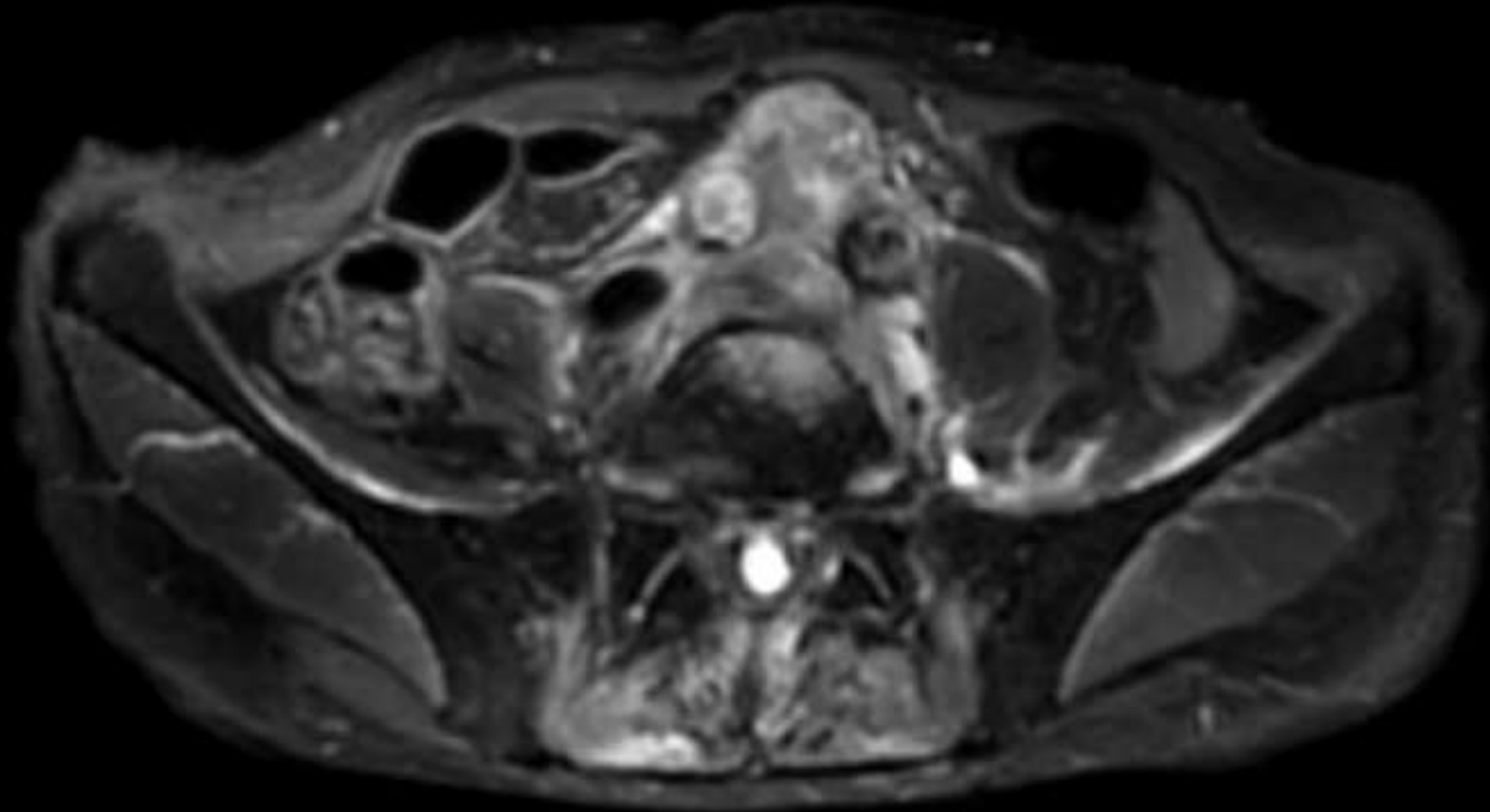
T2WI axial 5



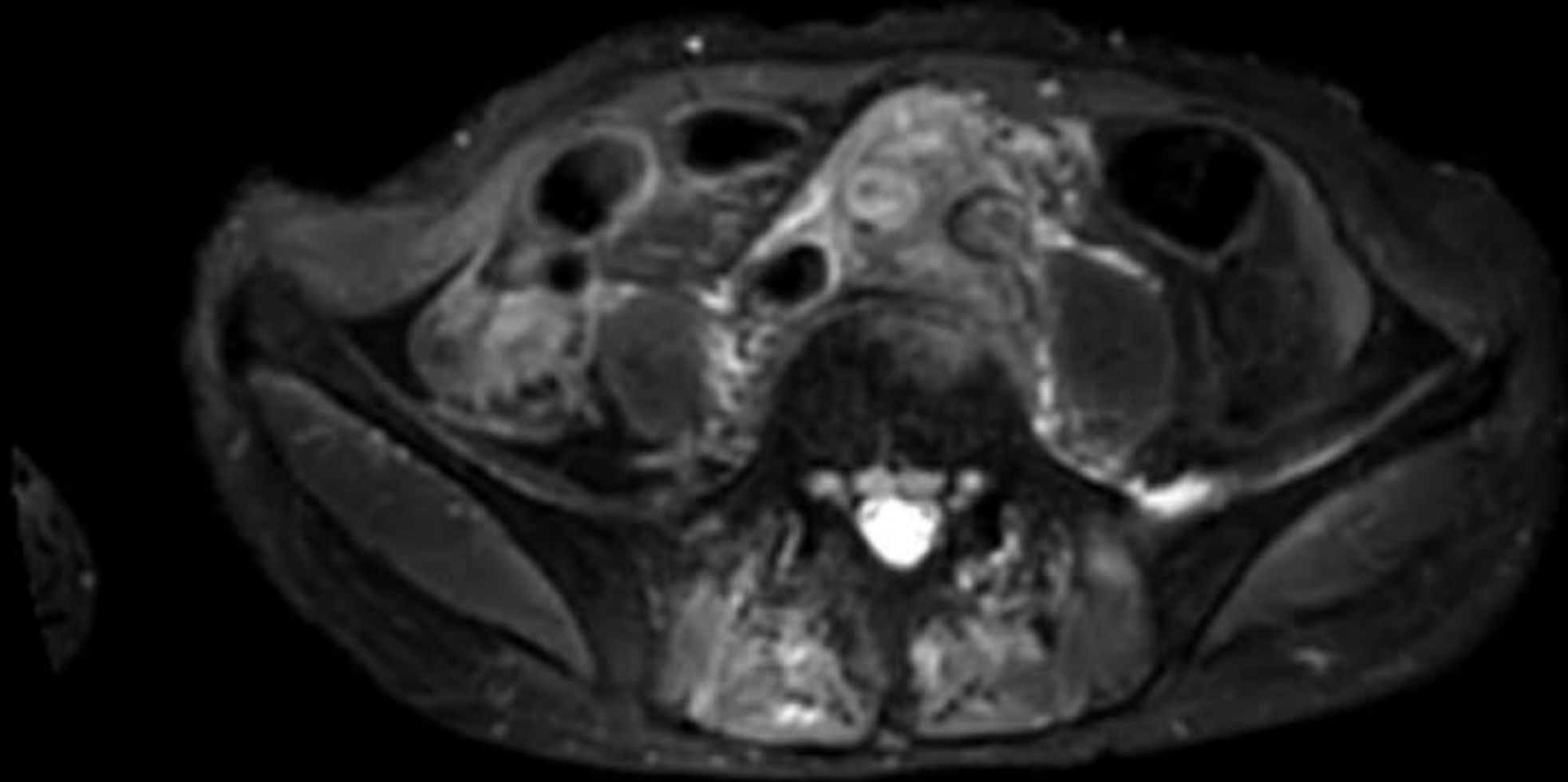
T2WI axial 6



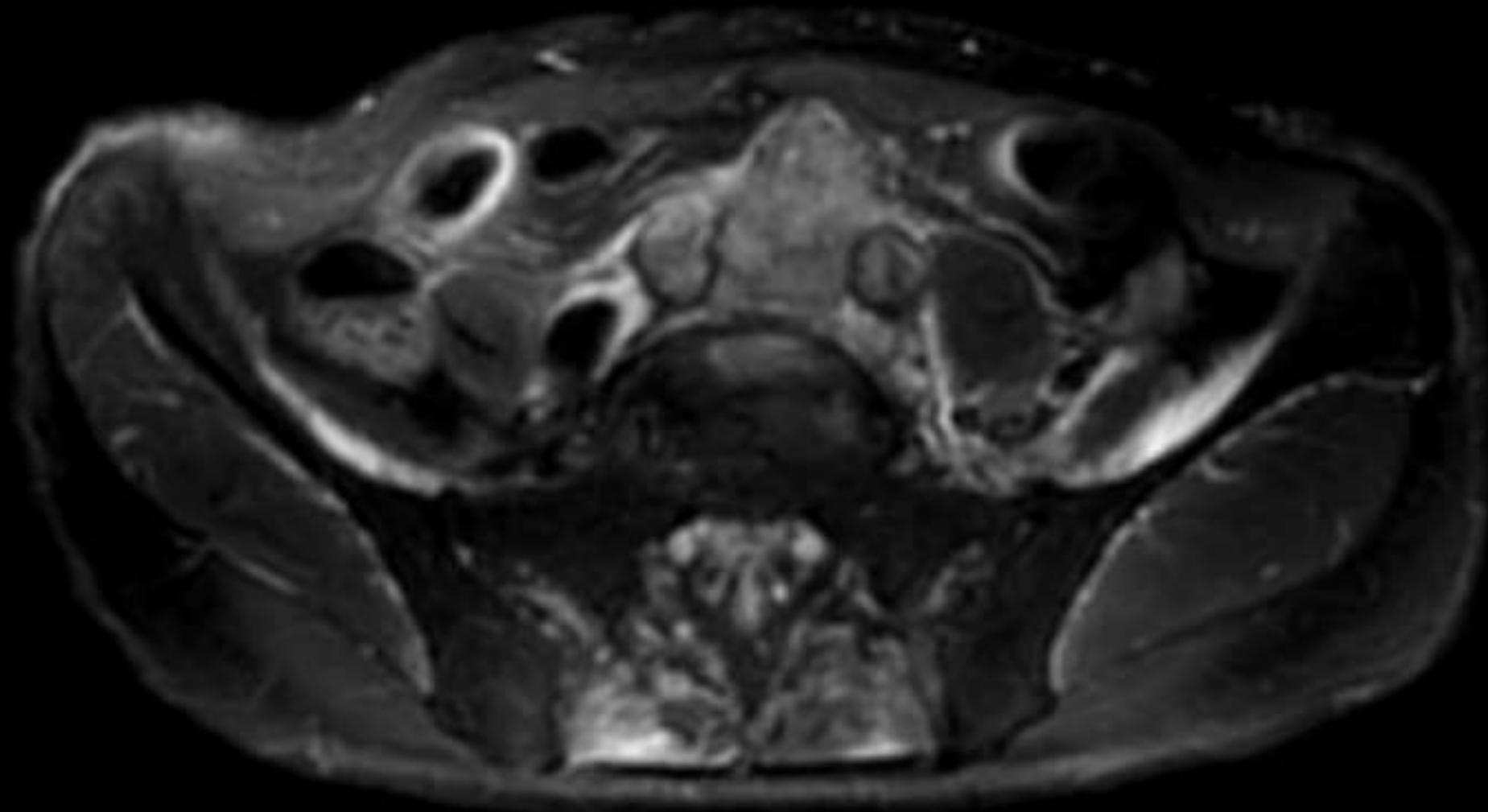
T2WI axial 7



T2WI axial 8



T2WI axial 9



- 左) 全身PET-CTで、左肺上葉、肝に転移巣を認める

